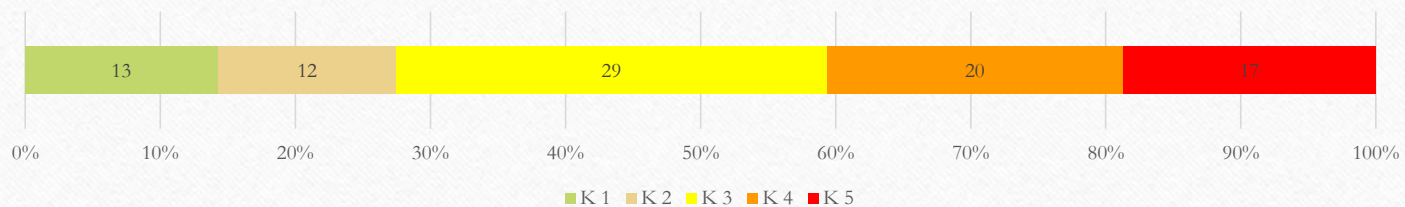


Prüfungstatistik und Invalsiergebnisse

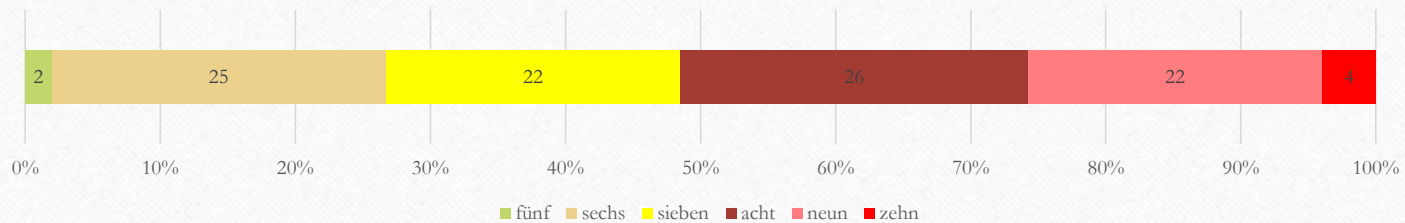
3. Klassen Mittelschule 2023/2024

Deutsch

INVALSI Deutsch



Deutsch, schriftlich



Beschreibung der Kompetenzstufe Deutsch Abschlussklasse Mittelschule

Die Kompetenzstufe 1 konnte nicht erreicht werden.

Kompetenzstufe 1. Der Schüler/Die Schülerin entnimmt einzelne Informationen, die in ausgewiesenen Textteilen explizit genannt werden. Er/Sie verküpfelt leicht auffindbare Informationen und erschließt - auch unter Einbezug persönlicher Kenntnisse - einfache, nicht explizit angegebene Informationen. Er/Sie beherrscht den Grundwortschatz und ist in der Lage, die Bedeutung einzelner leicht verständlicher Wörter oder Ausdrücke aus dem Zusammenhang zu erschließen. Er/Sie kann grammatikalische Aufgaben lösen, die sich auf einzelne sprachliche Elemente beziehen und für die seine/ihre natürlichen Sprachkenntnisse ausreichen.

Kompetenzstufe 2. Der Schüler/Die Schülerin identifiziert explizite Informationen, die auch an auseinanderliegenden Textstellen gegeben werden. Er/Sie erschließt Bedeutungen und erkennt Zusammenhänge zwischen Informationen (z. B. Ursache und Wirkung) in einem größeren Textabschnitt. Er/Sie nutzt Textelemente, um die Absicht des Autors in einem bedeutsamen Teil des Textes zu rekonstruieren. Er/Sie kennt und nutzt gebräuchliche Wörter und Ausdrücke in vertrauten Kontexten, auch wenn sie abstrakt und bereicherspezifisch sind. Er/Sie löst grammatikalische Aufgaben, bei denen die natürliche und spontane Sprachkenntnis durch die Reflexion über grundlegende Aspekte der Sprache unterstützt wird.

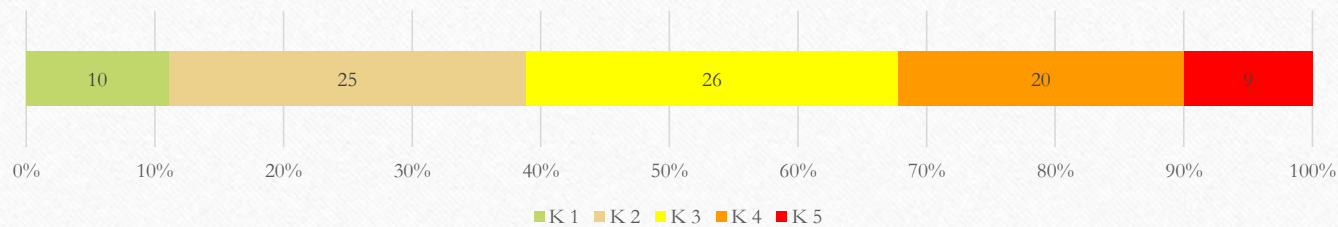
Kompetenzstufe 3. Der Schüler/Die Schülerin identifiziert eine oder mehrere explizit angegebene Informationen in einem umfangreichen Textabschnitt und unterscheidet sie von unzutreffenden Informationen. Er/Sie rekonstruiert den Inhalt eines Textabschnittes oder eines gesamten Textes, indem er/sie implizite Informationen, auch unter Einbezug persönlicher Kenntnisse und Erfahrungen, aus Textelementen erschließt. Er/Sie erfasst die Struktur eines Textes (z. B. Überschriften, Absätze, Gliederung) und die Funktion der einzelnen Elemente. Er/Sie beherrscht gebräuchliche Wörter und Ausdrücke, auch wenn sie sich nicht auf Alltagssituationen beziehen. Er/Sie kennt und nutzt die Grundformen und -strukturen der Grammatik und beherrscht die entsprechende Terminologie.

Kompetenzstufe 4. Der Schüler/Die Schülerin erkennt und rekonstruiert komplexe explizite und implizite Textinhalte und Bedeutungen. Er/Sie reorganisiert Informationen nach einer sachlogischen oder zeitlichen Ordnung. Er/Sie versteht den Inhalt des gesamten Textes und kann eine vorgegebene Zusammenfassung vervollständigen. Er/Sie erfasst den Grundton des Textes oder bestimmter Textteile (z. B. ironisch, polemisch, etc.). Er/Sie verfügt über einen umfangreichen und dem Kontext angemessenen Wortschatz. Er/Sie beherrscht die grundlegenden grammatikalischen Inhalte und nutzt sie für die Analyse und den Vergleich mehrerer sprachlicher Elemente.

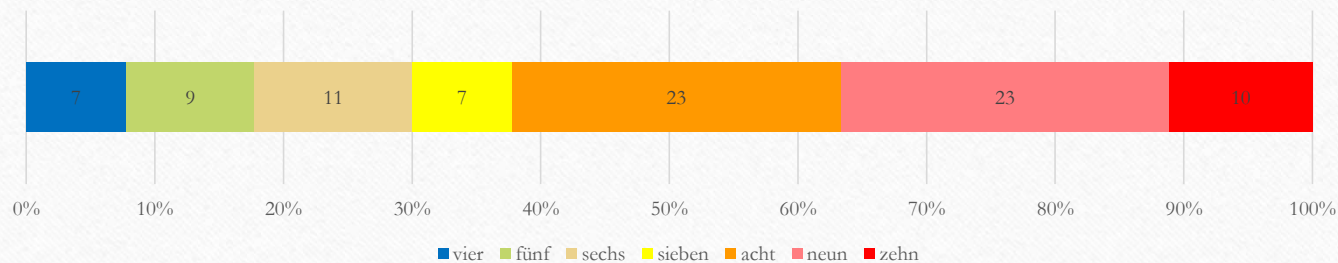
Kompetenzstufe 5. Der Schüler/Die Schülerin erkennt und erschließt komplexe explizite und implizite Bedeutungen in verschiedenen Textsorten. Er/Sie erfasst den Sinn von Texten über deren wörtliche Bedeutung hinaus und versteht deren Grundton, Funktion und Zweck, wobei er/sie auch besondere oder nicht sofort ersichtliche Details herausarbeiten kann. Er/Sie erkennt verschiedene Arten des Argumentierens. Er/Sie zeigt eine sichere Beherrschung des Wortschatzes und kann grammatikalische Aufgaben lösen, die eine Analyse und einen Vergleich komplexer sprachlicher Strukturen voraussetzen, indem er/sie mehrere grammatikalische Aspekte (z. B. Syntax und Morphologie) berücksichtigt.

Mathematik

INVALSI Mathematik



Mathematik, schriftlich



Beschreibung der Kompetenzen in Mathematik*

Das von der Schülerin / vom Schüler erreichte Ergebnis entspricht nicht der Kompetenzstufe 1.

Kompetenzstufe 1. Die Schülerin / Der Schüler wendet elementare Kenntnisse und einfache Grundfertigkeiten an, die sie / er vorwiegend an der Grundschule erworben hat. Sie / Er antwortet auf einfach formulierte Fragen, wie sie in der Mittelschule üblich sind oder die sich auf die alltägliche Erfahrung beziehen und direkt und explizit im Zusammenhang mit den Informationen des Textes stehen.

Kompetenzstufe 2. Die Schülerin / Der Schüler verfügt über die grundlegenden Kenntnisse, wie sie in den Rahmenrichtlinien für die Mittelschule vorgesehen sind und führt grundlegende Rechenoperationen aus. Sie / Er verwendet die üblichen mathematischen Darstellungsformen für die gelernten mathematischen Objekte (z. B. Dezimalzahlen) und kann verschiedenen Grafiken und Tabellen Informationen entnehmen. Sie / Er löst einfache und bekannte Probleme und beantwortet Fragen, bei denen ein direkter Zusammenhang zwischen Aufgabenstellung und Frage besteht und das Ergebnis unmittelbar zu interpretieren und im Kontext wiederzuerkennen ist.

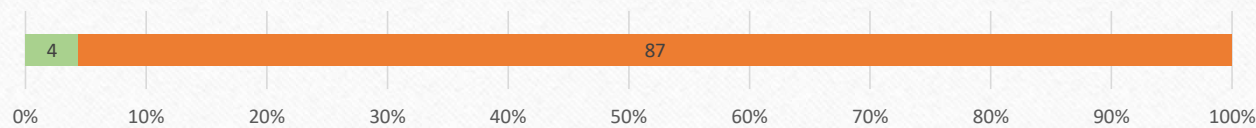
Kompetenzstufe 3. Die Schülerin / Der Schüler wendet die Grundfertigkeiten an, die sie / er in der Mittelschule erworben hat, und stellt Zusammenhänge zwischen den Grundkenntnissen her. Sie / Er beantwortet Fragen, die einfache Überlegungen zu den vorgegebenen Informationen bzw. Daten oder eine Überprüfung der verschiedenen Lösungsschritte und des Ergebnisses erfordern. Sie / Er löst Probleme in gewohnten Situationen und auch solche, die einige unbekannte Elemente enthalten, z. B. in der Darstellung von Informationen. Sie / Er erkennt verschiedene Darstellungsformen desselben mathematischen Objektes (z. B. Dezimalzahlen und Brüche).

Kompetenzstufe 4. Die Schülerin / Der Schüler erkennt auch in nicht gewohnten Fällen die wichtigsten mathematischen Objekte (z. B. eine geometrische Figur), die ihr / ihm in der Mittelschule begegne sind, und wendet die erworbenen Kenntnisse effizient an. Sie / Er antwortet auf Fragen, bei denen die Informationen nicht im direkten Zusammenhang mit den Aufgabenstellungen stehen, sondern eine Interpretation der Angaben – auch in nicht gewohnten Zusammenhängen – erforderlich ist. Sie / Er findet ein Lösungsmodell, wobei sie / er auf einfachem Niveau die mathematische Symbolsprache anwendet. Sie / Er verwendet verschiedene Darstellungsformen für bekannte mathematische Objekte, insbesondere für Zahlen. Sie / Er beschreibt die eigenen Überlegungen die sie / ihn zur Lösung geführt haben, und erkennt unter verschiedenen Begründungen, die eine Aussage stützen, die richtige. Sie / Er kann ihre / seine Antworten begründen, insbesondere bei der Darstellung einer Datenmenge.

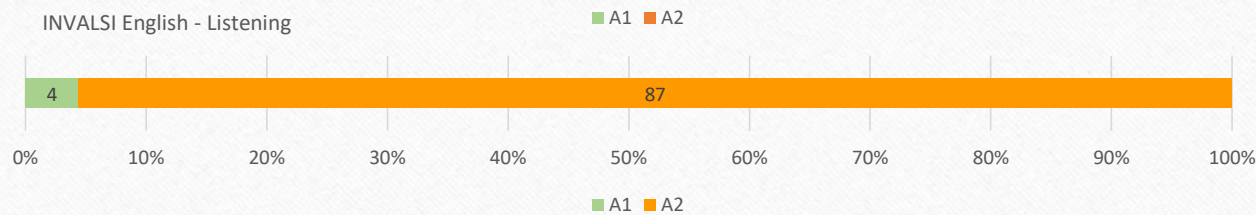
Kompetenzstufe 5. Die Schülerin / Der Schüler ist sicher in der Anwendung der Konzepte und Verfahren der wichtigsten Bereiche der Rahmenrichtlinien für die Mittelschule im Bereich Mathematik. Sie / Er antwortet auf Fragen, die nicht alltägliche Situationen betreffen und für die es notwendig ist, ein passendes Lösungsmodell zu entwickeln. Sie / Er verwendet verschiedene Darstellungsformen für mathematische Objekte und wechselt sicher von einer zur anderen. Sie / Er stellt Abläufe dar und skizziert Lösungsstrategien und liefert Erklärungen in einer der Schulstufe angemessenen Sprache, indem sie / er sich der Fachbegriffe der verschiedenen mathematischen Bereiche (Zahlen, Ebene und Raum, Relationen und Funktionen, Daten und Vorhersagen) bedient.

Englisch

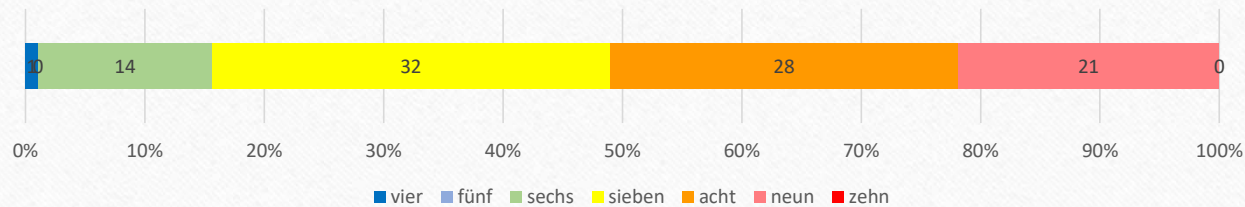
INVALSI English - Reading



INVALSI English - Listening



Englisch, schriftlich



Beschreibung der Kompetenzstufen Englisch – Leseverstehen (reading)*

Das von der Schülerin / vom Schüler erreichte Ergebnis entspricht nicht der Kompetenzstufe Pre-A1.

GERS Kompetenzstufe: pre-A1. Die Schülerin / Der Schüler ist in der Lage, alltägliche, von Bildern begleitete Begriffe zu verstehen, z. B. bebilderte Speisekarte eines Fast-Food-Restaurants oder ein Bilderbuch mit allgemein gebräuchlichem Wortschatz.

CEFR Level: pre-A1. Can recognise familiar words accompanied by pictures, such as a fast-food restaurant menu illustrated with photos or a picture book using familiar vocabulary.

GERS Kompetenzstufe: A1. Die Schülerin / Der Schüler ist in der Lage, sehr kurze und einfache Texte zu verstehen, indem sie / er die Sätze einzeln hintereinander liest, wobei sie / er bekannte Namen, Wörter und einfache Sätze erkennt, dabei liest sie / er den Text bei Bedarf wiederholt.

CEFR Level: A1. Can understand very short, simple texts a single phrase at a time, picking up familiar names, words and basic phrases and rereading as required.

GERS Kompetenzstufe: A2. Die Schülerin / Der Schüler ist in der Lage, kurze und einfache Text zu verstehen, die den gebräuchlichsten Wortschatz aufweisen, einschließlich einer bestimmten Anzahl von bekannten und international gebräuchlichen Begriffen.

CEFR Level: A2. Can understand short, simple texts containing the highest frequency vocabulary, including a proportion of shared international vocabulary items.

Beschreibung der Kompetenzstufen Englisch – Hörverstehen (listening)*

Das von der Schülerin / vom Schüler erreichte Ergebnis entspricht nicht der Kompetenzstufe Pre-A1.

GERS Kompetenzstufe: pre-A1. Die Schülerin / Der Schüler ist in der Lage, kurze und sehr einfache Fragen und Aussagen zu verstehen, wenn sie langsam und deutlich ausgesprochen werden und wenn die Begriffe zum leichteren Verständnis von Bildmaterial und Gestik begleitet werden und wenn sie bei Bedarf wiederholt werden.

CEFR Level: pre-A1. Can understand short, very simple questions and statements provided that they are delivered slowly and clearly and accompanied by visuals or manual gestures to support understanding and repeated if necessary.

GERS Kompetenzstufe: A1. Die Schülerin / Der Schüler ist in der Lage, einem sehr langsamen und deutlich artikulierten Gespräch zu folgen, und zwar mit langen Pausen, um den Sinn zu erfassen.

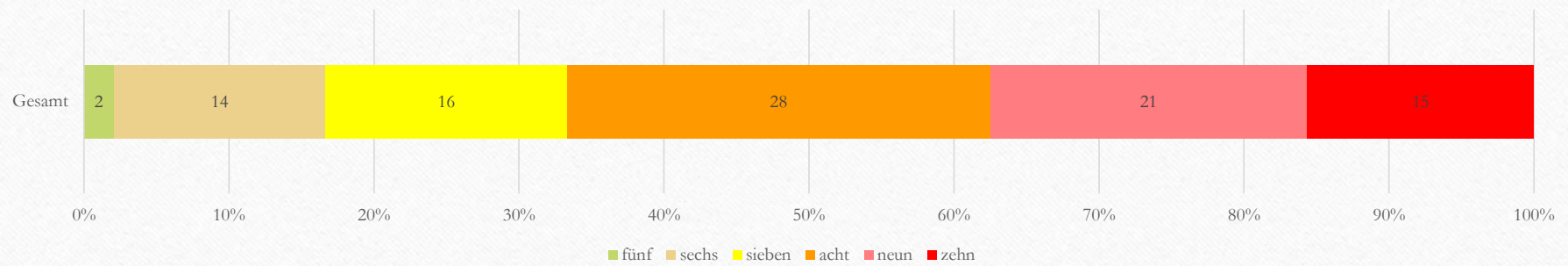
CEFR Level: A1. Can follow speech that is very slow and carefully articulated, with long pauses for him/her to assimilate meaning.

GERS Kompetenzstufe: A2. Die Schülerin / Der Schüler ist in der Lage, Sätze und Ausdrücke zu erfassen, die Bereiche von unmittelbarer Bedeutung betreffen (z. B. grundlegende Informationen zur eigenen Person und zur Familie, zum Einkaufen, zur lokalen Geografie, zur Arbeit), wenn sie deutlich und klar ausgesprochen werden.

CEFR Level: A2. Can understand phrases and expressions related to areas of most immediate priority (e.g. very basic personal and family information, shopping, local geography, employment) provided speech is clearly and slowly articulated.

Italienisch

Italienisch, schriftlich



Notendurchschnitte Prüfung

		Zulassungs- note	Invalsi Deutsch	Deutsch	Italienisch	Invalsi Mathematik	Mathematik	Englisch	mündlich	Abschluss- note
Gesamt	93 SuS	7,85	3,18	7,49	7,95	1,92	7,54	7,55	7,71	7,834